

DISABILITY

दिव्यांगता



सत्यमेव जयते

[WeCapable.com](http://WeCapable.com)

# दिव्यांग आधिकार कानून **RPWD Act 2016**


# Types of Disability

- Blindness
- Low-vision
- Leprosy Cured persons
- Hearing Impairment (deaf and hard of hearing)
- Locomotor Disability
- Dwarfism
- Intellectual Disability
- Mental Illness
- Autism Spectrum Disorder
- Cerebral Palsy
- Muscular Dystrophy
- Chronic Neurological conditions
- Specific Learning Disabilities
- Multiple Sclerosis
- Speech and Language disability
- Thalassemia
- Hemophilia
- Sickle Cell disease
- Multiple Disabilities including deaf-blindness
- Acid Attack victims
- Parkinson's disease



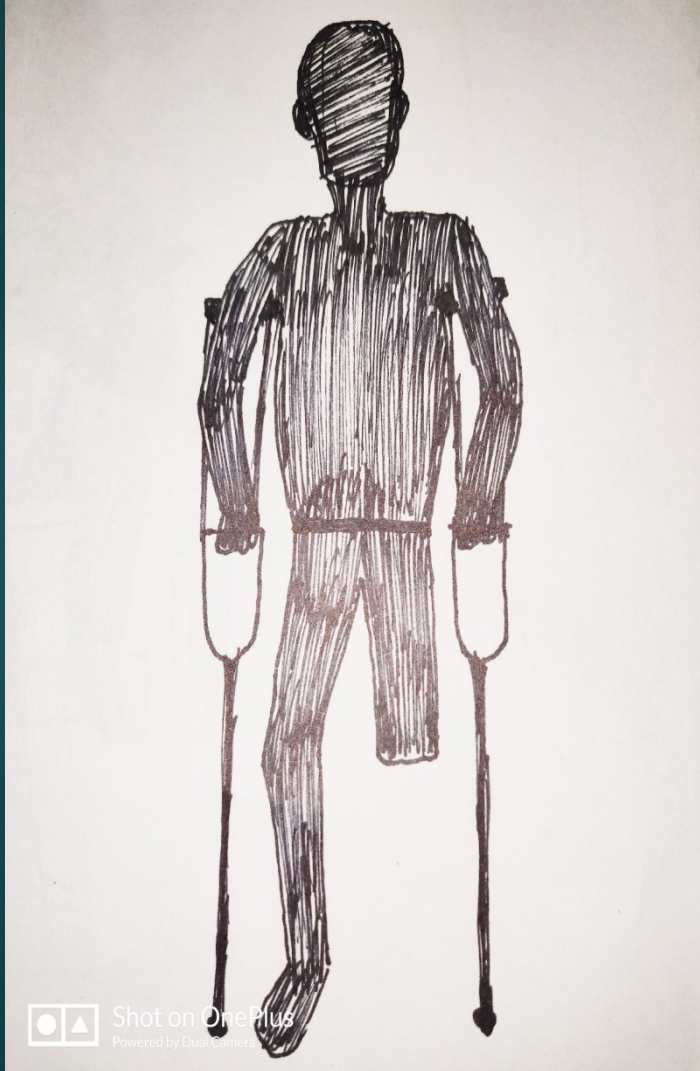
# दिव्यांगता के प्रकार

- अंधापन
- कम-दृष्टि
- कुष्ठ रोग से पीड़ित व्यक्ति
- सुनवाई हानि (बहरा और सुनने में कठिन)
- लोकोमोटर विकलांगता
- बौनापन
- बौद्धिक विकलांगता
- मानसिक बीमारी
- ऑटिज्म स्पेक्ट्रम विकार
- सेरेब्रल पाल्सी
- मस्क्युलर डिस्ट्रॉफी
- जीर्ण तंत्रिका संबंधी स्थितियां
- विशिष्ट सीखने की अक्षमता
- मल्टीपल स्केलेरोसिस
- भाषण और भाषा विकलांगता
- थैलेसीमिया
- हीमोफिलिया
- सिकल सेल रोग
- बहरापन सहित कई विकलांगता
- एसिड अटैक पीड़ित
- पार्किंसंस रोग

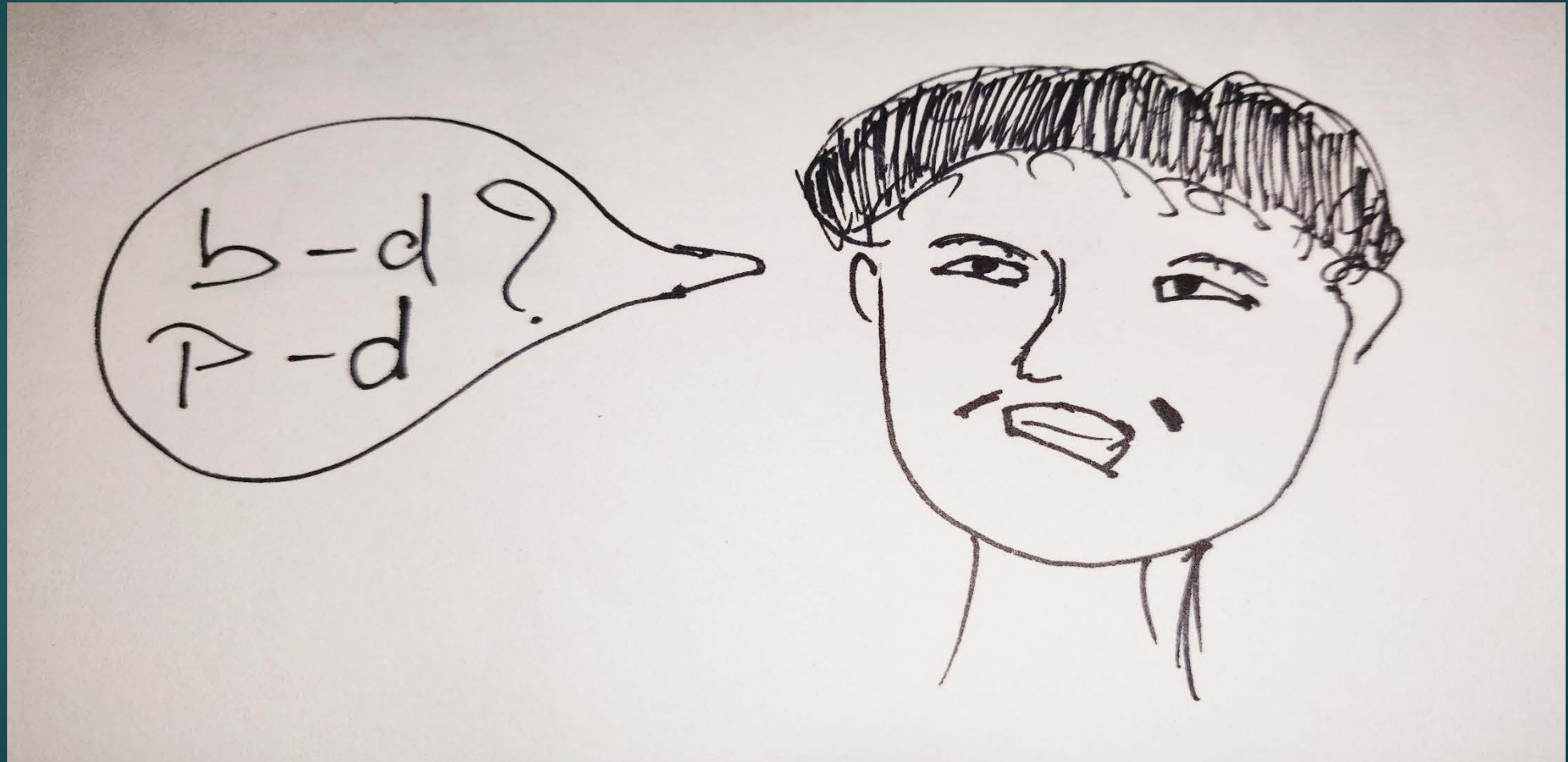
- 
- ▶ "दिव्यांगता एक छत्र(umbrella) शब्द है, जिसमें दोष(impairments), गतिविधि की सीमाएं(activity limitations) और भागीदारी प्रतिबंध(participation restrictions) शामिल हैं।
  - ▶ ये स्थितियां या हानि, संज्ञानात्मक(cognitive) , विकासात्मक(developmental) , बौद्धिक(intellectual) , मानसिक(mental) , शारीरिक , संवेदी(sensory) या कई कारकों का संयोजन(combination) हो सकती हैं।



# ► Locomotor Disability (गतिविषयक दिव्यांगता)



# Mental illness(मानसिक बीमारी), Intellectual Disability(बौद्धिक अक्षमता)





Cerebral Palsy(मस्तिष्क पक्षाघात)

Autism Spectrum Disorder(ऑटिज्म स्पेक्ट्रम डिसऑर्डर)

Specific Learning Disability(विशिष्ट सीखने की अक्षमता)





# ► Blindness(अंधापन) and low vision(कम दृष्टि)



# Hearing Impairment(बहरापन), Speech and Language Disorder(भाषण और भाषा विकलांगता)



# Dwarfism(बौनापन), Muscular dystrophies(मांसपेशीय दुर्विकास) and Chronic Neurological Conditions(जीर्ण तंत्रिका संबंधी स्थितियां)



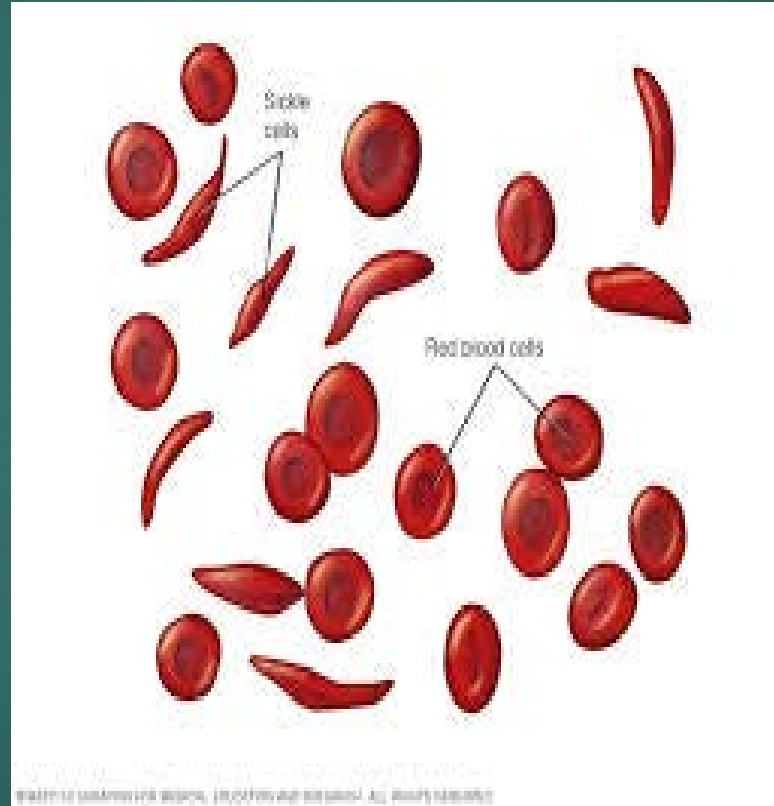


# Blood disorders: thalassemia, Hemophilia, Sickle Cell Disorder

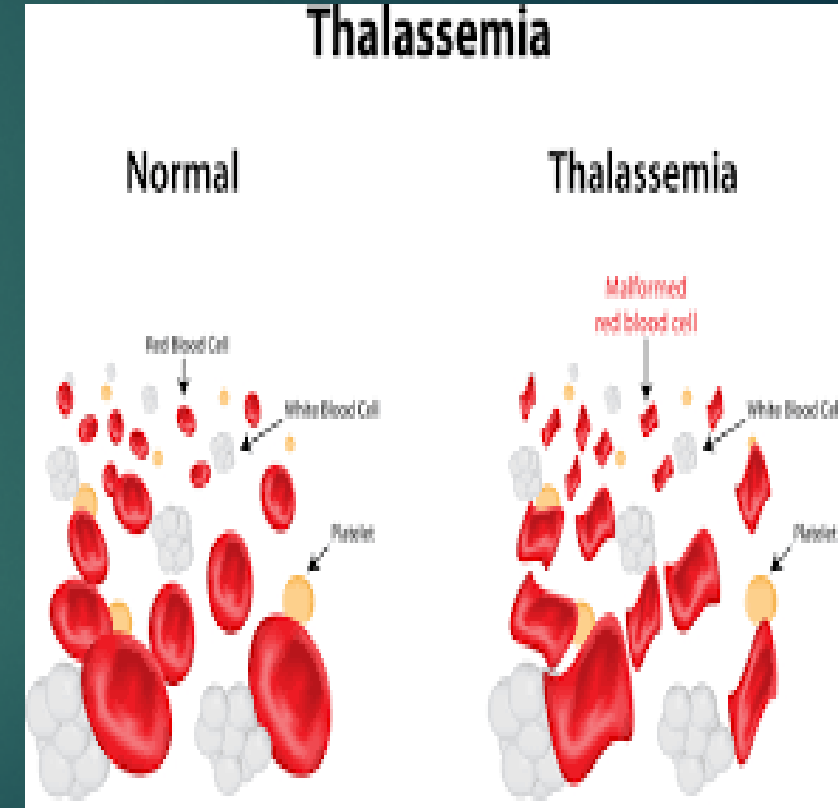
(रक्त विकार : थैलेसीमिया, हीमोफिलिया, सिकल सेल डिसऑर्डर)



Normal RBCs




Sickle cells



Thalassemic cells




# मस्तिष्क पक्षाघात Cerebral palsy


- 
- ▶ सेरेब्रल पाल्सी (सीपी) विकारों के एक समूह को संदर्भित करता है जो मांसपेशियों की गति और समन्वय(coordination) को प्रभावित करता है। कई मामलों में, दृष्टि(vision), श्रवण(hearing) और सनसनी(sensation), Intelligence(बुद्धि) भी प्रभावित होती हैं।
  - ▶ सेरेब्रल पाल्सी छोटे बच्चों में विकलांगता का प्रमुख कारण है।





# सी पी के लक्षण (symptoms of CP)

- 
- ▶ मोटर कौशल में देरी(DELAYED MILESTONE), जैसे कि लुढ़कना(rolling over), अपने आप बैठना(sitting) , या रेंगना, walking(चलना )
  - ▶ मांसपेशियों की टोन में भिन्नता, जैसे बहुत ढीला(floppy) या बहुत कठोर(stiff) होना
  - ▶ भाषण विकास और बोलने में कठिनाई
  - ▶ कड़ी मांसपेशियां(stiff muscles)
  - ▶ गतिभंग(ataxia) , या मांसपेशी समन्वय(coordination) की कमी

- 
- ▶ झटके(tremors/ दौरे आना ) या अनैच्छिक गतिविधि(involutary movements)
  - ▶ अत्यधिक लार(drooling) और निगलने में समस्या
  - ▶ चलने में कठिनाई
  - ▶ शरीर के एक पक्ष का ज्यादा उपयोग करना( favoring one side of body), जैसे कि एक हाथ से पहुंचना(reaching with one hand)
  - ▶ बौद्धिक अक्षमता, बोलने और सुनने में तकलीफ ,अंधापन




कारण  
(causes)

- ▶ असामान्य मस्तिष्क का विकास या विकासशील मस्तिष्क की चोट सी पी का कारण बन सकती है।
- ▶ श्रम और प्रसव के दौरान एस्फिक्सिया(asphyxia) मस्तिष्क को ऑक्सीजन की कमी
- ▶ जीन उत्परिवर्तन(mutation) जिसके परिणामस्वरूप मस्तिष्क का असामान्य विकास होता है
- ▶ शिशु में गंभीर पीलिया
- ▶ मातृ संक्रमण , जैसे जर्मन खसरा(german measles) और दाद सिंप्लेक्स(herpes simplex)
- ▶ मस्तिष्क संक्रमण, जैसे कि एन्सेफलाइटिस और मेनिन्जाइटिस
- ▶ मस्तिष्क में रक्तस्राव

कछु कारक सीपी के लिए बच्चों को अधिक जोखिम में डालते हैं। इसमें शामिल है:

- ▶ समय से पहले जन्म
- ▶ जन्म के वक़्त, शिशु के वजन मे कमी होना
- ▶ एक जुड़वाँ या ट्रिपल होना
- ▶ एक कम Apgar स्कोर , जिसका उपयोग जन्म के समय शिशुओं के शारीरिक स्वास्थ्य का आकलन करने के लिए किया जाता है



- 
- ▶ ब्रीच जन्म, जो तब होता है जब आपके बच्चे के नितंब(buttocks) या पैर पहले बाहर आते हैं
  - ▶ आरएच असंगतता(Rh incompatibility), जो तब होती है जब एक माँ का रक्त आरएच प्रकार उसके बच्चे के रक्त आरएच प्रकार के साथ असंगत होता है
  - ▶ गर्भवती होने पर मिथाइलमेरकरी जैसे विषाक्त पदार्थों के लिए मातृ संपर्क

# उपचार (Treatment) Rehabilitation

- ▶ उपचार का लक्ष्य : सुधार लाना (Improvement) और जटिलताओं को रोकना है (Prevention of complications)
- ▶ उपचार में दवाएं , थेराप्यूटिक एक्सरसाइज , सहायक एड्स, और सर्जरी शामिल हो सकते हैं

# उपचार ( Treatment ) Rehabilitation

- ▶ सेरेब्रल पाल्सी वाले बच्चों और शिशुओं के लिए कई अलग-अलग प्रकार के उपचारों का उपयोग किया जाता है। वे शारीरिक, मानसिक, सामाजिक और सीखने की कमी में सुधार कर सकते हैं। यदि जल्दी शुरू किया जाता है, तो सेरेब्रल पाल्सी के हानि को कम कर सकती है और अन्य संबंधित स्थितियों के विकास के जोखिम को कम कर सकती है।



# उपचार ( Treatment )

## Rehabilitation

- ▶ **Medicines** :- विभिन्न दवाएं स्पैस्टिक गतिविधि (spastic movement) को नियंत्रित करने में मदद करती हैं, दौरे, दर्द से राहत और अन्य लक्षणों और संबंधित स्थितियों का प्रबंधन(manage) करती हैं
- ▶ सेरब्रल पाल्सी वाले बच्चों की मदद करने के लिए इस्तेमाल की जाने वाली सामान्य प्रकार की थेराप्यूटिक एक्सरसाइज :
- ▶ Occupational therapy (व्यावसायिक थेरेपी)
- ▶ physical therapy (शारीरिक थेरेपी)
- ▶ Speech therapy (वाक्- थेरेपी)
- ▶ Behavioural therapy (व्यवहार सुधार)

# Rehabilitation (पुनर्वास)

## ► Aids (सहायक एड्स) :

Cerebral palsy chair (सेरेब्रल पाल्सी कुर्सी)

Walker (वाँकर)

Orthosis(ब्रेसिज़ के उपयोग से अंगों या रीढ़ के विकारों का सुधार करता है।)

Wheel chair (व्हील चेयर)

## ► Surgery:- सर्जिकल प्रक्रियाएं गतिशीलता (mobility) में सुधार कर सकती हैं

# Rehabilitation (पुनर्वास)

- सेरेब्रल पाल्सी के बारे में माता-पिता को जानकारी देना
- विकलांगता प्रमाणीकरण ( disability certification) ताकि वे भारत सरकार द्वारा दिए गए लाभ प्राप्त कर सकें
- School admission (स्कूल में दाखिला)
- Play(खेल) & Recreational activities(मनोरंजक गतिविधियां)
- Inclusion in society (समाज में समावेश)



# भौतिक चिकित्सा और पुनर्वास विभाग

## Dept. of Physical Medicine & Rehabilitation

- ▶ सेरेब्रल पाल्सी (सीपी) बच्चों और वयस्कों के लिए समग्र प्रबंधन प्रदान करता है


Provides holistic management for children & Adults with cerebral palsy ( CP) :

- ▶ फिजिशियन द्वारा मूल्यांकन (चिकित्सक ,भौतिक चिकित्सा और पुनर्वास में विशेषज्ञता)

Assessment by Physiatrist ( Doctor specializing in physical medicine & rehabilitation)

- ▶ चिकित्सक, व्यावसायिक थेरेपिस्ट, फिजियोथेरेपिस्ट, वाक्- थेरेपिस्ट, नैदानिक मनोवैज्ञानिक, प्रोस्थेटिक्स और ऑर्थोटिक्स की समर्पित टीम

Dedicated team of Physiatrist, occupational therapist, physiotherapist, speech therapist, clinical psychologist ,prosthetics & orthotics providing treatment

- 
- ▶ 0 से 3 साल तक प्रारंभिक हस्तक्षेप सेवाएं  
Early intervention services from 0 to 3 years
  - ▶ सीपी वाले बच्चों में विकास में सुधार करने के लिए चिकित्सीय अभ्यास  
Therapeutic exercises to improve developmental milestones in children with CP
  - ▶ एड्स और उपकरण अवकंचन को रोकने और बैठने / खड़े होने और चलने में मदद करते हैं  
Aids & Appliances to prevent contractures & help in sitting/standing & walking

# भौतिक चिकित्सा और पुनर्वास विभाग

## Dept. of Physical Medicine & Rehabilitation

- ▶ स्पास्टिक के प्रबंधन के लिए बोटुलिनिम इंजेक्शन  
Botulinium toxin injection for management of spasticity
- ▶ विकलांगता प्रमाण पत्र , यू डी आई डी  
Disability certification & UDID
- ▶ विकलांगता वाले बच्चों के अभिभावक के लिए शिक्षा कक्षाएं  
Parental education classes for children with disability



# भौतिक चिकित्सा और पुनर्वास विभाग

## Dept. of Physical Medicine & Rehabilitation

- ▶ दिव्यांग बच्चों / वयस्कों की प्रतिभा को शामिल और प्रोत्साहित करके 3 दिसंबर को हर साल विकलांग व्यक्तियों के अंतर्राष्ट्रीय दिवस का उत्सव

Celebration of International Day of Persons with Disabilities every Year on 3<sup>rd</sup> December by involving & encouraging talents of children & Adults with disabilities







# दिव्यांगता वाले बच्चों के माता-पिता/ देखभालकर्ता के लिए शिक्षा कक्षाएं





# दिव्यांगता स्वीकृति के संबंध में माता-पिता/ देखभालकर्ता के लिए सुझाव

- बिना झिझक के अपने बच्चे की दिव्यांगता को स्वीकार करें
- यदि आप अपने बच्चे के साथ खुशी दिखाते हैं तो आपके बच्चे सहित अन्य लोग भी इसका अनुसरण करेंगे
- खुलकर और मुस्कान के साथ बच्चे का सामना करें , आपका सकारात्मक रवैया दूसरों की सोच को सकारात्मक बना सकता है
- चुनौती स्वीकार करें

# दिव्यांगता स्वीकृति के संबंध में माता-पिता/ देखभालकर्ता के लिए सुझाव

- अपनी abilities (क्षमताओं ) और अपने बच्चे की abilities(क्षमताओं ) पर विश्वास करें
- रवैया: "हम कर सकते हैं और हम करेंगे"
- अपने बच्चे को अपने हमउम्र बच्चों के साथ घुलने मिलने का मौका दें
- दूसरे लोग दिव्यांगता को इसलिए नहीं समझते क्योंकि इन्होंने व्यक्तिगत रूप से इससे महसूस नहीं किया है
- देखभाल और समझ के साथ सहयोग करें

# भौतिक चिकित्सा और पुनर्वास विभाग

## Dept. of Physical Medicine & Rehabilitation

- ▶ आपका बच्चा बहुत अनमोल है
- ▶ उसके साथ महनत करे
- ▶ अधिक जानकारी के लिए, फिजिकल मेडिसिन & रिहैबिलिटेशन विभाग, लेडी हार्डिंगे मेडिकल कॉलेज & एसोसिएटेड कलावती सरन चिल्ड्रन'स हॉस्पिटल में आप आकर हमसे मिल सकते हैं
- ▶ कोरोना वायरस संक्रमण के दौरान आप जानकारी के लिए हमसे टेली हेल्थ पर भी बात कर सकते हैं





# टेली हेल्थ:

## भौतिक चिकित्सा और पुनर्वास विभाग

### Dept. of Physical Medicine & Rehabilitation

► Monday/Wednesday/Friday

1 TO 2 PM & 3 TO 4 PM

► सोमवार/ बुधवार/ शुक्रवार :

दोपहर 1 बजे से 2 बजे और  
3 से 4 बजे

► मोबाइल नंबर :  
9354770787

► व्हाट्सप्प नंबर:  
9354770787

► लैंडलाइन नंबर:  
011- 23408202